



## Základní škola a Mateřská škola Brantice, okres Bruntál, příspěvková organizace

Brantice 252, Brantice 793 93

Email: [skola@zsbrantice.cz](mailto:skola@zsbrantice.cz) IČO: 731 845 86

Tel: +420 739 478 009 (út: 8:00 – 10:00 a čt: 8:00 – 10:00)

### Úkoly na týden 16.11. – 20.11.

Milí páťáci, čeká nás další týden vzdělávání na dálku. V pondělí bude angličtina, jak jste zvyklí, ale v úterý je státní svátek, takže naše hodina tedy nebude. Děkuji za Vaši účast i poctivou práci na hodinách, za všechnu vaši odeslanou práci a aktivitu. Mám díky vaší zpětné vazbě lepší přehled a mohu lépe reagovat. Přeji vám, ať to všechno i nadále dobře zvládáte s úsměvem na rtech. Pokud byste cokoliv potřebovali, můžete se na mě obrátit.

#### Český jazyk

Budeme se věnovat procvičování zdvojených souhlásek.

Uč. 30/5 – ústně spojte vhodné dvojice a 3 věty napište do sešitu

Uč. 30/6 – a) tvořte přídavná jména

Pr.s. str 20/4, 5, 6

Pr.s. str.21/9 – do sešitu

Na těchto stránkách udělat a poslat 2 diktáty, ve kterých procvičíte psaní i, í/y, ý po L.

<https://www.umimecesky.cz/diktat-vyjmenovana-slova-po-l-2-uroven/126>

#### Matematika

Pracujte v pracovním sešitě 4.r. na stranách 43, 44 – kolik slovních úloh zvládneš vyřešit?

Učebnice 5.ročníku

Uč. 8/17,

Uč. 11/ 29, 31, 32, 33

Na naší čtvrté hodině jsme se učili číst z tabulek a z grafů a pracovat se získanými daty a informacemi. Toto učivo můžete procvičovat na těchto stránkách.

<https://www.umimematiku.cz/slovni-ulohy-sloupcove-grafy-2-uroven/191>

<https://www.umimematiku.cz/slovni-ulohy-tabulky-2-uroven/891>

#### Přírodověda

Tento týden se budete zabývat horninami vyvřelými (magmatickými).

Uděláte si zápis z učebnice na str.16. Vyhledejte informace k daným pojmům:



## Základní škola a Mateřská škola Brantice, okres Bruntál, příspěvková organizace

Brantice 252, Brantice 793 93

Email: [skola@zsbrantice.cz](mailto:skola@zsbrantice.cz) IČO: 731 845 86

Tel: +420 739 478 009 (út: 8:00 – 10:00 a čt: 8:00 – 10:00)

### Horniny vyvřelé (magmatické)

**LITOSFÉRA** – (CO TO JE? JAK JE SILNÁ? ČÍM JE TVOŘENA? JAK JE OZNAČOVÁNA JEJÍ POVRCHOVÁ ČÁST? NA JAKÉ TYPY DĚLÍME ZEMSKOU KŮRU?)

**ŽULA** – ZJISTI NĚJAKÉ INFORMACE

<https://www.youtube.com/watch?v=IPCLDkHqE6I&list=PLNBFNg5ooRYSXy2ntqDBv9fMr2pYYts9d>

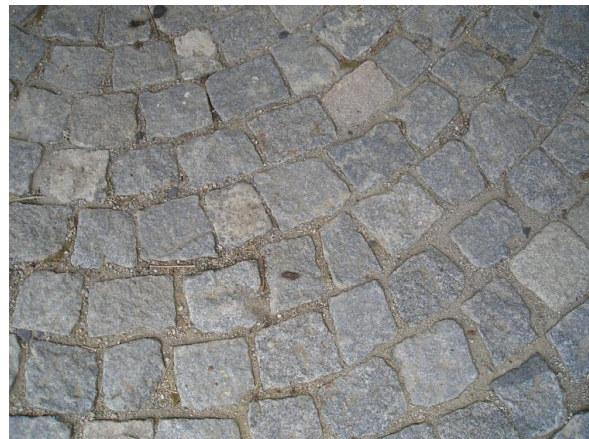
**GABRO** – ZJISTI NĚJAKÉ INFORMACE

<https://www.youtube.com/watch?v=1B0coTIKsPw&list=PLNBFNg5ooRYSXy2ntqDBv9fMr2pYYts9d&index=2>

**ČEDIČ** – ZJISTI NĚJAKÉ INFORMACE

<https://www.youtube.com/watch?v=mR6xGPBGBwA&list=PLNBFNg5ooRYSXy2ntqDBv9fMr2pYYts9d&index=3>

Zjisti, z čeho se vyrábí dlažební kostky (taky se jim nehezky říká „kočičí hlavy“, po kterých se můžeme projít třeba v Krnově na náměstí. Do sešitu do prostoru pro obrázek zkus kus takového chodníku nebo cesty z kostek namalovat – zkus kostky zajímavě uskládat.





## Základní škola a Mateřská škola Brantice, okres Bruntál, příspěvková organizace

Brantice 252, Brantice 793 93

Email: [skola@zsbrantice.cz](mailto:skola@zsbrantice.cz) IČO: 731 845 86

Tel: +420 739 478 009 (út: 8:00 – 10:00 a čt: 8:00 – 10:00)

### Tip na procházku ( TV + VV )

Na procházce nebo někde v přírodě se můžete společně pustit do podzimní mandaly z listí a z přírodnin.

Mandala – kruhový obrazec, při jehož vytváření bychom mohli krásně relaxovat a užívat si libé pocity.



### Angličtina

Ahoj páťáci!

V minulé hodině jsme se naučili používat slovíčko CAN – umět, smět. Teď si své znalosti můžete vyzkoušet.

- 1) Posílám vám odkaz na kvíz: <https://tinyurl.com/yxkysu36>

Pokud nebude fungovat, tak to znamená, že se proti mně obrátila moderní technologie.

Jste páťáci. Každá práce navíc vám pomůže zlepšit se v angličtině. Zkusme něco těžšího. V odkazu musíte rozházené otázky seřadit správně. Stačí klikat na slovíčka podle správného pořadí. Pokud je potřebujete smazat a začít znovu, klikněte na červený křížek:

<https://www.anglisch-hilfen.de/en/exercises/questions/can3.htm>

- 2) Abyste věděli, jak na kvíz, připomeňte si minulou hodinu. Podívejte se buď na video, se kterým jsme pracovali:

[https://www.youtube.com/watch?v=ROzhm8v-a\\_8&ab\\_channel=WoodwardEnglish](https://www.youtube.com/watch?v=ROzhm8v-a_8&ab_channel=WoodwardEnglish)

nebo na video, které jsem pro vás vytvořil:

[https://www.youtube.com/watch?v=VmxrGTalbrk&t=3s&ab\\_channel=U%C4%8Ditelskej](https://www.youtube.com/watch?v=VmxrGTalbrk&t=3s&ab_channel=U%C4%8Ditelskej)

- 3) Zopakujeme si čísla. Napište je slovy v následujícím cvičení:

<https://www.umimeanglicky.cz/prekladatel-numbers-1-uroven/384>



# Základní škola a Mateřská škola Brantice, okres Bruntál, příspěvková organizace

Brantice 252, Brantice 793 93

Email: [skola@zsbrantice.cz](mailto:skola@zsbrantice.cz) IČO: 731 845 86

Tel: +420 739 478 009 (út: 8:00 – 10:00 a čt: 8:00 – 10:00)

## Vlastivěda

### Doba osvícenská

#### 18. století

- Dochází k rozvoji přírodních věd, k objevům – dalekohled, mikroskop, gravitační síla....
- Nový myšlenkový směr
- Věří se ve schopnost člověka, sílu jeho rozumu, vzdělání
- Všichni lidé mají být svobodní
- Mají mít stejná práva
- Církev už neměla neomezenou moc

### Marie Terezie

<https://www.youtube.com/watch?v=Oa6lQs2dK-Q>

[https://www.youtube.com/watch?v=Cnz\\_aHFx4-4](https://www.youtube.com/watch?v=Cnz_aHFx4-4)

<https://www.youtube.com/watch?v=VUUW-S7VF3w>

podívejte se na videa k Marii Terezii

Do sešitu si přepište červený text, nebo si to vytiskněte a nalepte ( nechám na vás)

Pod nápis Marie Terezie si namalujte portrét Marie (pěkně je vyobrazena úplně vzadu v učebnici)

Tento týden nebude opakovací kvíz.

Pracovní sešit – str.10/1,2

Pěknou podívanou a příjemnou práci vám přeje PU Nikola